

## 判断推理专项刷题（七）

重要通知：

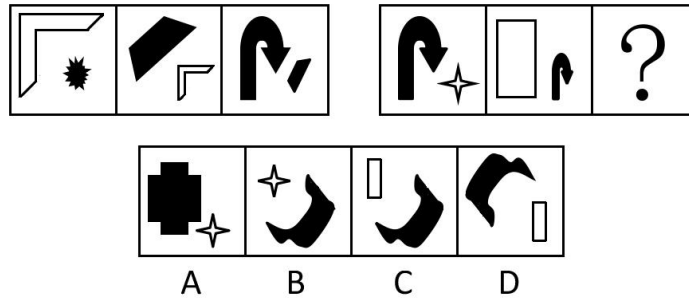
- 1、2020 实战题库 5600 题全新上线
- 2、2020 国考系统班即将上线，敬请期待



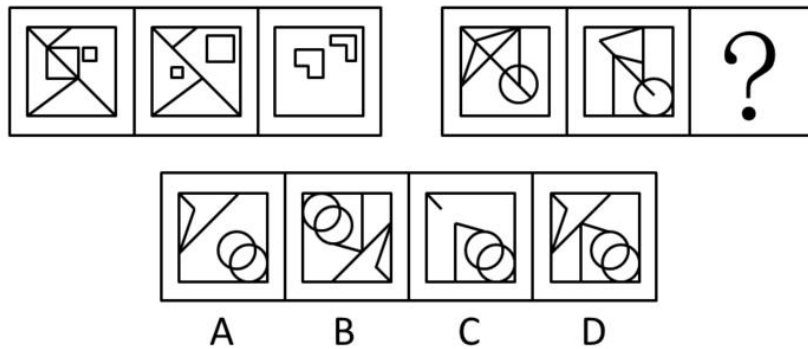
下载 APP 做题+听课

## 2月17日 图形推理

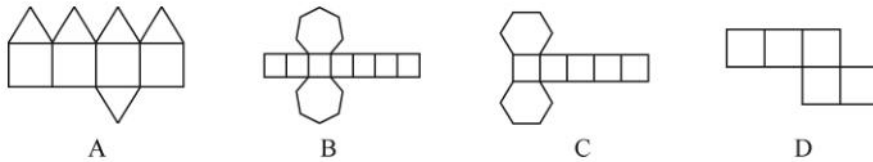
1. (2013年深圳) 从所给的四个选项中, 选择最合适的一个填入问号处, 使之呈现一定的规律性 ( )



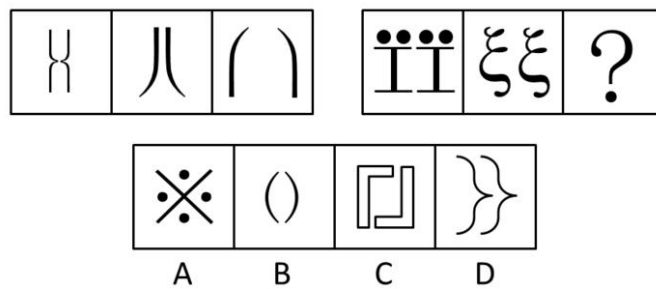
2. (2016年上海A类) 下列选项中, 符合所给图形的变化规律的是 ( )



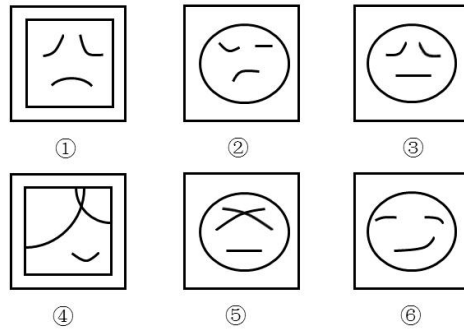
3. (2018年联考) 下列图形能够折叠成完整封闭的立体几何结构的一项是 ( )



4. (2013年北京) 从所给的四个选项中, 选择最合适的一个填入问号处, 使之呈现一定的规律性 ( )



5. (2017年广东) 把下面的六个图形分为两类, 使每一类图形都有各自的共同特征或规律, 分类正确的一项是 ( )



- A. ①④⑥, ②③⑤                      B. ①②⑤, ③④⑥  
C. ①⑤⑥, ②③④                      D. ①③⑤, ②④⑥

1. 【解析】D。图形组成的元素部分相似，优先考虑元素，相邻元素有一个是相同的。并且前一个图形中的大图形变成后一个图形中的小图形，而且小图形都位于大图形的右侧。观察选项发现，只有D项符合此规律，当选。

2. 【解析】D。组成图形较为相似，考虑样式规律中的求异运算。第一组图形中，外部元素不变，第一个图形和第二个图形去同存异得到第三个图形。据此规律，第二组中问号处图形对应D项，当选。

3. 【解析】B。A项，不能由展开图拼合而成，若想拼合，底面（即最后一行的面）须为正方形，排除。

B项，可以由展开图拼合而成，拼合成的图形为七棱柱，当选。

C项，不能由展开图拼合而成，还需要一个矩形面才能拼合成六棱柱，排除。

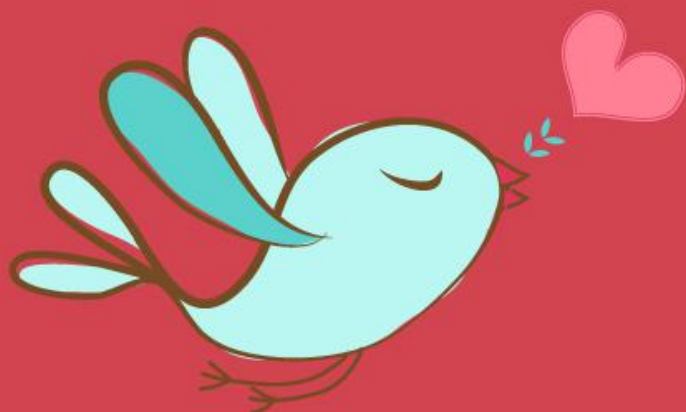
D项，不能由展开图拼合而成，还需要一个矩形面才能拼合成六面体，排除。

4. 【解析】D。观察发现，左边的组图中，三个图形中的每两部分都反向，竖轴对称；右边的组图中，前两个图形的每两部分同向，则第三个图形也应符合此规律。故正确答案为D项。

5. 【解析】A。元素组成不同，属性无明显规律，考虑数量规律。题干图形都是由一个外框和里面的3条线组成，整体数线，7、4、4、7、4、4，无法分组。仔细观察后发现，每个图形内部存在多条单一直线和单一曲线，可以考虑分开数图形内部的直线和曲线数，①④⑥图形内部有3条曲线，②③⑤图形内部有2条曲线和1条直线，可以分为两组。故正确答案为A项。

**温馨提示：**

如您在做题过程中对题目有疑问或发现题目有错，可向教务老师反馈（微信：chinagwy4）



美好的事情即将发生...

something wonderful is about to happen



公考通