

资料分析专项刷题（三）

重要通知：

- 1、2020 实战题库 5600 题全新上线
- 2、2020 国考系统班即将上线，敬请期待



下载 APP 做题+听课

资料分析专项刷题（三）

图表材料 1月15日

（2018年陕西）根据以下资料，回答1~5题。

2017年全国规模以上文化及相关产业企业营业收入情况

	1~12月		1~9月		1~6月		1~3月	
	绝对额 (亿元)	比上年增长 (%)	绝对额 (亿元)	比上年增长 (%)	绝对额 (亿元)	比上年增长 (%)	绝对额 (亿元)	比上年增长 (%)
新闻出版发行服务	3566	7.2	2301	8.1	1521	5.9	681	4.8
广播电视电影服务	1749	6.1	1186	1.1	762	0.3	323	-4.0
文化艺术服务	434	17.1	283	16.3	169	14.7	76	15.8
文化信息传输服务	7990	34.6	5503	36.0	3397	32.7	1506	29.4
文化创意和设计服务	11891	8.6	8046	7.9	5171	6.3	2287	5.8
文化休闲娱乐服务	1545	14.7	1070	13.0	640	16.8	276	16.8
工艺美术品的生产	16544	7.5	12756	8.5	8503	10.5	3976	9.2
文化产品生产的辅助生产	9399	6.4	7084	8.8	4593	10.5	2039	9.0
文化用品的生产	33665	11.4	25556	13.4	16626	13.2	7733	13.0
文化专用设备的生产	5168	3.7	3834	-2.2	2492	2.2	1028	5.7
合计	91950	10.8	67618	11.4	43874	11.7	19926	11.0

- 2017年全国规模以上文化及相关产业企业营业收入合计数比2016年增加了大约多少亿元（ ）
A. 8936 B. 8963 C. 9836 D. 9863
 - 2017年哪一季度的全国规模以上文化及相关产业企业营业收入合计数的同比增速最高（ ）
A. 第一季度 B. 第二季度 C. 第三季度 D. 第四季度
 - 2017年第四季度哪一个产业的企业营业收入的环比增速最小（ ）
A. 工艺美术品的生产 B. 文化产品生产的辅助生产
C. 文化用品的生产 D. 文化专用设备的生产
 - 2017年第三季度有多少个产业的企业营业收入实现环比下降（ ）
A. 4 B. 5 C. 6 D. 7
 - 根据上述资料，下列说法中不正确的一项是（ ）
A. 2016年第二季度所有产业的企业营业收入的环比增速都大于10%
B. 2017年第二季度所有产业的企业营业收入的环比增速都大于10%
C. 2016年第二季度到第四季度全国规模以上文化及相关产业企业营业收入合计数的环比增速均为正值
D. 2017年第二季度到第四季度全国规模以上文化及相关产业企业营业收入合计数的环比增速均为正值
1. 【解析】B。定位统计表，可得：2017年全国规模以上文化及相关产业企业营业收入合计数为91950亿

元，比上年增长 10.8%。选项差距非常小，需要精确计算。根据公式， $\text{增长量} = \text{现期量} - \text{基期量} = 91950 - \frac{91950}{1+10.8\%} \approx 91950 - 82987 = 8963$ （亿元）。

故正确答案为 B 项。

2. 【解析】B。表中数据没有给出四个季度单独的增长率，需要通过混合增长率来进行定性比较。定位统计表，可得：2017 年全国规模以上文化及相关产业企业营业收入合计中，1~3 月同比增速为 11.0%，1~6 月同比增速为 11.7%，1~9 月同比增速为 11.4%，1~12 月同比增速为 10.8%。

根据混合增长率结论：“混合居中但不中，偏向基数大”。分别判断四个季度：

第一季度：同比增速即为 1~3 月同比增速，为 11.0%。

第二季度：因为 1~6 月同比增速（11.7%）高于 1~3 月（11.0%），混合居中，所以 4~6 月同比增速 $>$ 1~6 月同比增速（11.7%） $>$ 1~3 月（11.0%），即第二季度同比增速 $>$ 11.7%。

第三季度：因为 1~9 月同比增速（11.4%）低于 1~6 月（11.7%），混合居中，所以 7~9 月同比增速 $<$ 1~9 月同比增速（11.4%） $<$ 1~6 月（11.7%）。即第三季度同比增速 $<$ 11.4%。

第四季度：因为 1~12 月同比增速（10.8%）低于 1~9 月（11.4%），混合居中，所以 10~12 月同比增速 $<$ 1~12 月同比增速（10.8%） $<$ 1~9 月（11.4%）。即第四季度同比增速 $<$ 10.8%。

综上，第二季度同比增速最高。故正确答案为 B 项。

3. 【解析】A。根据 $\text{增长率} = \frac{\text{现期}}{\text{基期}} - 1$ ，第四季度环比增速 = $\frac{\text{第四季度}}{\text{第三季度}} - 1$ ，通过 $\frac{\text{第四季度}}{\text{第三季度}}$ 比较大小。分

别计算四个选项：

A 项，工艺美术品的生产 1~12 月绝对额为 16544 亿元，1~9 月绝对额为 12756 亿元，1~6 月绝对额为 8503 亿元。所以工艺美术品的生产第四季度绝对额为 $16544 - 12756 = 3788$ （亿元），第三季度绝对额为 $12756 - 8503 = 4253$ （亿元）。工艺美术品的生产 $\frac{\text{第四季度}}{\text{第三季度}} = \frac{3788}{4253} = 0.89^+$ 。

B 项，文化产品生产的辅助生产 1~12 月绝对额为 9399 亿元，1~9 月绝对额为 7084 亿元，1~6 月绝对额为 4593 亿元。所以文化产品生产的辅助生产第四季度绝对额为 $9399 - 7084 = 2315$ （亿元），第三季度绝对额为 $7084 - 4593 = 2491$ （亿元）。文化产品生产的辅助生产 $\frac{\text{第四季度}}{\text{第三季度}} = \frac{2315}{2491} = 0.92^+$ 。

C 项，文化用品的生产 1~12 月绝对额为 33665 亿元，1~9 月绝对额为 25556 亿元，1~6 月绝对额为 16626 亿元。所以文化用品的生产第四季度绝对额为 $33665 - 25556 = 8109$ （亿元），第三季度绝对额为 $25556 - 16626 = 8930$ （亿元）。文化用品的生产 $\frac{\text{第四季度}}{\text{第三季度}} = \frac{8109}{8930} = 0.90^+$ 。

D 项，文化专用设备的生产 1~12 月绝对额为 5168 亿元，1~9 月绝对额为 3834 亿元，1~6 月绝对额为 2492 亿元。所以文化专用设备的生产第四季度绝对额为 $5168 - 3834 = 1334$ （亿元），第三季度绝对额为 $3834 - 2492 = 1342$ （亿元）。文化专用设备的生产 $\frac{\text{第四季度}}{\text{第三季度}} = \frac{1334}{1342} = 0.99^+$ 。

比较四个选项，A 项工艺美术品的生产 2017 年第四季度企业营业收入环比增速最小，当选。

4. 【解析】C。定位统计表可得：2017 年 1~9 月、1~6 月、1~3 月各产业的企业营业收入，那么第三季度的营业收入为 $(1\sim 9\text{月}) - (1\sim 6\text{月})$ ，第二季度的营业收入为 $(1\sim 6\text{月}) - (1\sim 3\text{月})$ ，可得：

新闻出版发行服务的第三季度营业收入为 $2301 - 1521 = 780$ （亿元），第二季度营业收入为 $1521 - 681 = 840$ （亿元）， $780 < 840$ （单位：亿元），环比下降，满足。

广播电视电影服务的第三季度营业收入为 $1186 - 762 = 424$ （亿元），第二季度营业收入为 $762 - 323 = 439$ （亿元）， $424 < 439$ （单位：亿元），环比下降，满足。

文化艺术服务的第三季度营业收入为 $283 - 169 = 114$ （亿元），第二季度营业收入为 $169 - 76 = 93$ （亿元），

114 > 93 (单位: 亿元), 环比上升, 不满足。

文化信息传输服务第三季度营业收入为 $5503 - 3397 = 2106$ (亿元), 第二季度营业收入为 $3397 - 1506 = 1891$ (亿元), $2106 > 1891$ (单位: 亿元), 环比上升, 不满足。

文化创意和设计服务第三季度营业收入为 $8046 - 5171 = 2875$ (亿元), 第二季度营业收入为 $5171 - 2287 = 2884$ (亿元), $2875 < 2884$ (单位: 亿元), 环比下降, 满足。

文化休闲娱乐服务第三季度营业收入为 $1070 - 640 = 430$ (亿元), 第二季度营业收入为 $640 - 276 = 364$ (亿元), $430 > 364$ (单位: 亿元), 环比上升, 不满足。

工艺美术品的生产第三季度营业收入为 $12756 - 8503 = 4253$ (亿元), 第二季度营业收入为 $8503 - 3976 = 4527$ (亿元), $4253 < 4527$ (单位: 亿元), 环比下降, 满足。

文化产品生产的辅助生产第三季度营业收入为 $7084 - 4593 = 2491$ (亿元), 第二季度营业收入为 $4593 - 2039 = 2554$ (亿元), $2491 < 2554$ (单位: 亿元), 环比下降, 满足。

文化用品的生产第三季度营业收入为 $25556 - 16626 = 8930$ (亿元), 第二季度营业收入为 $16626 - 7733 = 8893$ (亿元), $8930 > 8893$ (单位: 亿元), 环比上升, 不满足。

文化专用设备的生产第三季度营业收入为 $3834 - 2492 = 1342$ (亿元), 第二季度营业收入为 $2492 - 1028 = 1464$ (亿元), $1342 < 1464$ (单位: 亿元), 环比下降, 满足。

满足条件的有 6 个, 故正确答案为 C 项。

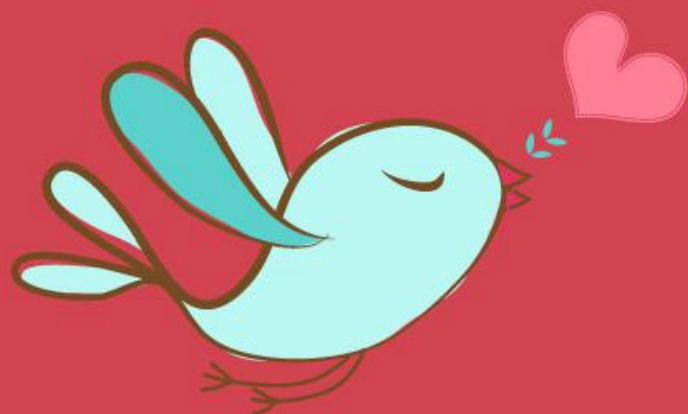
5. 【解析】D。观察选项, 发现 A、B、C 三项的计算量特别大, 先看 D 项。

D 项, 2017 年第二季度全国规模以上文化及相关产业企业营业收入合计数为 $43874 - 19926 = 23948$ (亿元), 第一季度营业收入合计数为 19926 亿元, $23948 > 19926$ (单位: 亿元), 第二季度的环比增速为正值; 第三季度营业收入合计数为 $67618 - 43874 = 23744$ (亿元), $23744 < 23948$ (单位: 亿元), 第三季度的环比增速为负值。并非均为正值, 错误。

因本题为选非题, 故正确答案为 D 项。

温馨提示:

如您在做题过程中对题目有疑问或发现题目有错, 可向教务老师反馈 (微信: chinagwy4)



美好的事情即将发生...

something wonderful is about to happen



公考通