

10月30日 19:30

言语四作业

公考通网校

www.chinaexam.org



公考通 APP



微信公众平台

(参考答案在最后)

1. 心为志，笔为情，见此壮阔之情，他要尽吐胸中_____。他以训练有素的书写线条写其枝干，直取其势，气脉贯穿，进而求其_____，疏密交错，并能灵活应用泼墨、破墨、渴墨诸法，大胆落笔，细心收拾。在形的基础上，求其笔韵、墨韵、水韵，有时浓墨焦墨，有时淡墨渴墨，能浑然一体，又能层次分明。

依次填入划横线部分最恰当的一项是 ()

- A. 情愫 上下起伏 B. 胸臆 浓淡均匀
C. 块垒 参差向背 D. 丘壑 高低错落

2. 北京有大量历史文化保护区，它们是古都北京的文化_____，而位于北京历史城区中轴线西侧的什刹海区域，更是以宁静而优雅的环境、自然与人文的和谐_____。

依次填入画横线部分最恰当的一项是 ()

- A. 特色 举世闻名 B. 特征 远近闻名
C. 标志 著称于世 D. 指标 为人称道

3. 重视新生代农民工的社会诉求，_____地解决他们面临的问题，对于社会的_____有着十分重要的意义。

依次填入画横线部分最恰当的一项是 ()

- A. 因地制宜 全面提升 B. 因人而异 高速发展
C. 因时制宜 持续前行 D. 因势利导 长治久安

4. 城市人口过度聚集，对土地、水、空气等资源的需求与消耗_____，而且由于使用不当，浪费严重，使得城市资源_____，越来越短缺，结果是水资源和食物供应不足，清洁空气也越发稀缺。

依次填入画横线部分最恰当的一项是 ()

- A. 与日俱增 供不应求 B. 有增无减 山穷水尽
C. 旷日持久 左支右绌 D. 日甚一日 危在旦夕

5. 以和为贵、_____的精神，贯穿中华民族发展的全部历史，渗透在社会生活的方方面面，使我们不同族群、不同地域的不同文化，不断地相互吸取、相互融合，形成了_____、丰富多彩的中华文化。

依次填入画横线部分最恰当的一项是 ()

- A. 和睦相处 无与伦比 B. 谦顺礼让 不绝如缕
C. 和而不同 博大精深 D. 守望相助 兼收并蓄

6. 多名全国人大代表提出议案，建议修订我国土地管理法，兼顾土地的资源与资产双重_____，坚持物权平等保护_____，提高_____补偿标准。

依次填入画横线部分最恰当的一项是 ()

- A. 特征 规定 征用 B. 要素 法案 征调
C. 标准 措施 征集 D. 属性 原则 征收

7. 导演在摄影方法的运用上，_____近景和特写，而采取长镜头、中远景和深焦镜头的拍摄，这种方法的运用，可说是与法国电影理论家巴赞的主张_____的。它不但会使画面气势更加雄伟，同时也使表演区域的造型形象更为清晰和更具真实感，从而使影片每个镜头都好像一幅幅中国画卷，给人们以特殊的美感并留下冷静思考的_____。

依次填入画横线部分最恰当的一项是 ()

- A. 舍弃 不谋而合 余地 B. 摒弃 一拍即合 痕迹
C. 摒除 遥相呼应 余味 D. 丢弃 一脉相承 轨迹

8. 结构性改革是一项长期性任务，需要_____地推进。就当前而言，则需要针对突出问题加以解决。

填入画横线部分最恰当的一项是（ ）

- A. 大刀阔斧 B. 持之以恒 C. 贯穿始终 D. 一劳永逸

9. 霍金的病症恶化得相当迅速，他预料自己活不到博士毕业答辩。他开始极度迷恋瓦格纳的作品，符合他_____的黑暗情绪。瓦格纳歌剧《尼伯龙根的指环》的第二部《女武神》是霍金的心头好，乐队在演奏“宝剑的动机”和“爱的动机”的交织中，达到演出的高潮。此时的霍金，正在“命运的动机”的_____里，试图找到一丝光亮。

依次填入划横线部分最恰当的一项是（ ）

- A. 一意孤行 千头万绪 B. 穷途末路 千头万绪
C. 穷途末路 晦暗不明 D. 一意孤行 晦暗不明

10. 生命只有一次，而人生也不过是时间的_____。若让今天的时光白白_____，就等于毁掉人生最后一页。珍惜今天的一分一秒，因为它们将一去不复返。人无法把今天存入银行，明天再来取用。时间像风一样不可_____。每一分一秒，要用双手捧住，用爱心抚摸，因为它们如此宝贵。

依次填入划横线部分最恰当的一项是（ ）

- A. 累积 流失 捕捉 B. 累计 流走 捕捉
C. 累计 流失 捕获 D. 累积 流走 捕获

11. 今天，专业的_____让我们谁都无法补齐所有的_____，互联网使得合作的成本越来越低。与其花精力治愈自己的“_____”，不如花时间和精力把自己的优势发挥出来。

依次填入画横线处最恰当的一项是（ ）

- A. 划分 短处 痼疾 B. 细分 短板 顽疾
C. 细化 缺陷 弊病 D. 分工 缺项 陈疾

12. 科学的目标是追求真理，那么，为实现这个目标，任何理论都不具备_____，在通向真理的道路上，所有的理论都要经受_____的实践检验，没有任何人可以凭借外在的社会历史因素，逃避检验，这种天生的公平原则是人类获得意义的重要来源。

依次填入划横线部分最恰当的一项是（ ）

- A. 豁免权 严格 B. 优先权 频繁
C. 自主权 系统 D. 主导权 复杂

13. 传统出版社的竞争优势在于，历史和传统使其在内容创新和版权拥有方面有着深厚的_____，这是一个不断累积叠加的过程，不可能_____。

依次填入画横线处最恰当的一项是（ ）

- A. 资本 一步登天 B. 实力 一挥而成
C. 资源 一日千里 D. 积淀 一蹴而成

14. 洁净是茶室的必要条件，比方说茶室里最幽暗的角落，纵使客人根本_____，主人也必须拭抹得_____。可是仲夏之际，从一株百合花上无意滴落在地板上的水珠，却应任其留存，它暗示着水一般的纯净与清爽。

依次填入画横线处最恰当的一项是（ ）

- A. 无暇顾及 一尘不染 B. 不以为然 一干二净
C. 视而不见 洁白无瑕 D. 熟视无睹 纤尘不染

15. 要解决我国食品安全有效供给不足的问题，单纯依赖孤立的政府监管机制是不可行的。必须充分发挥而不是_____市场治理的作用，挖掘政府监管与市场治理内在关联的_____，激发政府监管与市场的协同优势，食品安全的政府监管才能_____。

依次填入画横线处最恰当的一项是（ ）

- A. 压制 互动性 准确到位
- B. 抑制 互助性 有理有据
- C. 替代 互补性 事半功倍
- D. 取代 互通性 水到渠成

16. 在《娱乐至死》一书中，美国学者尼尔·波兹曼全面剖析和_____了电视传媒所主导的文化。他指出，在电视剧行业_____的时代，电视剧改变了公众话语的意义和内容；许多公众话题都日渐以娱乐的方式出现，即使是严肃的历史，也难免会遭受娱乐化的解构。

依次填入划横线部分最恰当的一项是（ ）

- A. 诠释 独占鳌头
- B. 解读 风起云涌
- C. 批判 蒸蒸日上
- D. 审视 势如破竹

17. 对城市建设焕然一新的追求，不仅会使城市记忆受到损坏甚至毁灭，也是对城市中人的生活感情的_____。城市中长期积淀形成的文化风格和人文环境，被当作了“过时”的东西予以_____或抛弃，城市记忆也因此没有了依托对象，公众的情感认同无法被唤起，在心灵上就会出现_____的不安状态。

依次填入划横线部分最恰当的一项是（ ）。

- A. 轻视 改造 居无定所
- B. 淡忘 分解 无依无靠
- C. 漠然 整饬 孤苦伶仃
- D. 褻渎 批判 举目无亲

18. 在经济全球化时代，面对多元文化思潮的交流与交锋，人们常常有精神迷失的困惑。如何_____西方文化思潮的渗透，始终保持本民族的文化特色？如何实现精神富有，_____起源源不断的精神力量？这些都是当代文化发展需要深入思考的命题。

依次填入划横线处最恰当的一项是（ ）

- A. 抵挡 集聚
- B. 抵触 汇集
- C. 抵御 汇聚
- D. 抵制 积累

19. 亲力亲为的财富管理方式，就是自己规划自己的财务。_____并不表示你在财务管理上失去自主权，一切任由理财专员为你决定。相反的，你仍然须设定财务目标，再由专业理财人士为你度身订造理财计划，以让你达到追求的目标。

填入划横线部分最恰当的一项是（ ）

- A. 听之任之
- B. 乘间取利
- C. 假手于人
- D. 越俎代庖

20. 有的父母习惯在饭桌上表扬或批评孩子，一边吃饭，一边_____地说几句，既显得不够重视，孩子也没听进去，效果自然会差一些。

依次填入画横线部分最恰当的一项是（ ）

- A. 歇斯底里
- B. 浓墨重彩
- C. 语重心长
- D. 轻描淡写

【参考答案与解析】

1. **【解析】**C。第一步，分析第一空语境。文段中“尽吐”说明胸中有“不好”的东西需要宣泄。“块垒”泛指郁积之物，比喻胸中郁结的愁闷或气愤，符合语境。“胸臆”指内心深处的想法，横线前的“胸中”与“胸臆”表意重复，不符合语境。“丘壑”和“情愫”都不是“不好”的东西，故排除，锁定答案为C。第二步，验证C项。由“泼墨”“破墨”“渴墨”等可知文段是在描绘“他”画画的过程，“参差向背”常用于描绘绘画的特点，指高低不齐，和而不同，既多样又统一，且与后文“疏密交错”相近。因此，选择C项。

2. **【解析】**C。第一空，“它们”指代“历史文化保护区”，即横线中所填词语需搭配保护区。“特色”“特征”均指一个事物显著区别于其他事物的风格和形式，文段并未将北京的保护区与其他保护区进行对比，不存在显著的区别，排除A、B两项。C项“标志”是生活中人们用来表明某一事物特征的记号，历史文化保护区是北京的文化记号、文化标志，符合文意。D项“指标”指衡量目标的单位或方法，用来说明总体数量特征的概念，“北京历史文化保护区”无法成为衡量北京文化数量的单位，与文意不相符，排除。验证第二空，C项“著称于世”指在世界上名声很大，符合文意。因此C项当选。

3. **【解析】**D。先看第一空。A项“因地制宜”指根据各地的具体情况，制定适宜的办法，本题与“地点”无关，排除。B项“因人而异”指因人的不同而有所差异，文段中“新生代农民工”是一个整体，故不存在“因人而异”的情况，排除。C项“因时制宜”意为根据不同时期的情况采取适当的办法，文段中并无不同的或特定的历史时期，排除。D项“因势利导”意为顺应事物的发展趋势，向有利的方面引导，符合文意。验证第二空，“长治久安”意为使社会长期安定、稳固，符合文意。因此D项当选。

4. **【解析】**A。第一空，根据前文“人口过度聚集”可知，横线所填词语应该表达资源的需求与消耗越来越大的含义。“旷日持久”指耗费时日，侧重于时间长。“日甚一日”形容事物发展的程度越来越加深或日渐严重。C、D两项均不符合文段语境，且与“资源的需求与消耗”搭配不当，排除。第二空，A项“供不应求”形容某种事物的需求量很大，但供应不足，符合文意。B项“山穷水尽”比喻无路可走陷入绝境，程度过重，排除。因此A项当选。

5. **【解析】**C。第一空，横线所填词语应与“以和为贵”构成并列关系，D项“守望相助”指为了对付来犯的敌人或意外的灾祸，邻近各村落互相警戒，互相援助，不符合语境，排除。第二空，横线所填词语应与“丰富多彩”构成并列关系，“丰富多彩”形容内容丰富，“无与伦比”指事物非常完美，不能与“丰富多彩”构成语义一致，且程度过重，排除A项。B项“不绝如缕”形容局势危急或声音细微悠长，不符合语境，排除。C项“博大精深”指广博高深，既和“丰富多彩”形成并列，又与“中华文化”搭配恰当，当选。

6. **【解析】**D。第一空，搭配“资源与资产”。“标准”意为衡量的准则，不符合文意，排除C项。B项“要素”指构成事物的必不可少的因素，文中并无构成之意，排除。第二空，搭配“坚持”，D项“坚持原则”为固定搭配，符合文意。A项“规定”，一般搭配为“遵守规定”，排除A项。验证第三空，“土地征收”为固定搭配。因此D项当选。

7. **【解析】**A。第一空，搭配“近景和特写”，D项“丢弃”往往搭配实际存在的东西，用于此处搭配不当，排除。第三空，文段强调这样拍摄的电影能让人们有所思考。B项“痕迹”强调事物留下的印痕或印迹；C项“余味”强调事物的性情未尽。B、C两项均与文段语境不符，排除。将A项代入第二空验证，“不谋而合”意为事先没有商量，彼此的意见、行动却完全一致，符合文意。因此A项当选。

8. **【解析】**B。分析语境，可知该空应与“长期性任务”对应，表达“长久坚持”的含义，对应选项，B项“持之以恒”指长久坚持下去，符合文段语境，当选。A项“大刀阔斧”比喻办事果断而有魄力，文中并无此意，排除；C项“贯穿始终”指从开始到结束，自始至终，与后文“推进”搭配不当，排除；D项“一劳永逸”指辛苦一次，把事情办好，以后就可以不再费力了，与“长期性”语义相悖，排除。故正确答案为B。

9. 【解析】B。第一空，由“恶化得相当迅速”、“活不到博士毕业答辩”、“黑暗”可知，霍金十分绝望，B、C项“穷途末路”指到了无路可走的地步，符合绝望的状态，当选；A、D项“一意孤行”指不接受别人的劝告，顽固地按照自己的主观想法去做，侧重固执，与文意不符，排除。第二空，C项“晦暗不明”是指不明亮比较昏暗，由“试图找到一丝光亮”可知，昏暗环境与找到光亮相矛盾，C项表意错误，排除；B项“千头万绪”形容事情复杂纷乱，符合文中霍金在繁杂中找到一点希望的含义，当选。故正确答案为B。

10. 【解析】A。第一空，A、D项“累积”指层层增加、积聚，B、C项“累计”指连以前的数目合并计算，总计。文段意在指出人生是时间的积累，无计算之意，排除B、C两项。第二空，横线处搭配“时光”，A项“流失”、D项“流走”在文中均可以形容时光流逝，二者均符合文意。第三空，A项“捕捉”指抓住，在文中指时间像风一样是抓不住的，符合文意。D项“捕获”指捉到、逮捕，通常说“捕获猎物”、“捕获犯罪嫌疑人”，与“时间”、“风”搭配不当，排除。故正确答案为A。

11. 【解析】B。第一空，划分，把整体分成若干部分区分。细化，指的是深入到每一个细微环节。分工，一般是任务、职能等。细分，与专业搭配最恰当。第二空，“补齐”与“短板”搭配恰当。验证第三空，“治愈顽疾”语句通顺。因此B项当选。

12. 【解析】A。第一空，根据下文“所有理论都要经受实践检验、没有任何人可以逃避”可知，横线处所填词语需强调必须要经受实践的检验、不能搞特权，A项“豁免权”指免除某一方面责任的特权，符合文意，当选。B项“优先权”常用于“先后顺序”的比较语境中，与文意无关，排除；C项“自主权”指按自己意愿行事的权力、D项“主导权”指影响他人的权力，均无法体现“不可逃避实践检验”的特征，故排除。

第二空，代入验证，“经受严格的实践检验”语义得当，当选。故正确答案为A。

13. 【解析】D。第一空与“深厚”搭配，“资本”“资源”不符合，排除A、C两项。第二空，“一挥而成”指一动笔就写成了，形容写字、写文章、画画快，不能用来形容“传统出版社的竞争优势”，排除B项。因此D项当选。

14. 【解析】A。第一空，“不以为然”“视而不见”“熟视无睹”其成语本身的感情色彩不符合题意，排除B、C、D三项。验证第二空，抹得“一尘不染”语句通顺，符合语义。因此A项当选。

15. 【解析】C。先看第二空，“市场治理”与“政府监管”之间是“互补性”关系，可以选出C项。验证第一空和第三空，语句通顺，符合语义。因此C项当选。

16. 【解析】C。本题可从第二空入手，由“电视剧改变了公众话语的意义和内容”可知，文段强调电视剧行业发展迅速，对公众影响很大。C项“蒸蒸日上”形容发展速度快，置于此处形容电视剧行业发展迅速，符合文意。A项“独占鳌头”泛指占了首位或者是第一名，文段并未将电视剧与其他娱乐形式进行比较，与文意不符，排除；B项“风起云涌”比喻新事物相继兴起，声势浩大，文段主语为“电视剧行业”，置于此处搭配不当，排除；D项“势如破竹”形容战斗节节胜利，毫无阻挡，与文意无关，排除。

第一空代入验证，C项“批判”指对错误的思想、言行进行批驳否定，与文段“娱乐至死”构成对应，符合文意，当选。故正确答案为C。

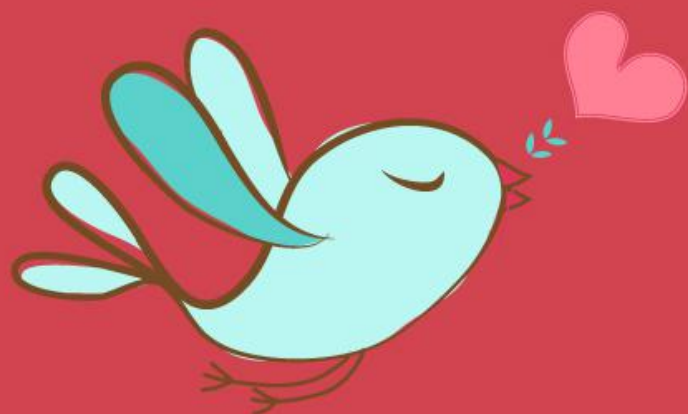
17. 【解析】A。先看第二空，应与“抛弃”意思相近，“批判”仅停留在说的层面，“抛弃”是实际的行为，故不能对应，排除D项。第三空，根据文段所表达的意思，城市的记忆受到损坏，城市里的一些东西被抛弃了，城市记忆没有了依托对象，公众的情感认同无法被唤起。由此可知，人们对一座城市的记忆、了解、感情等方面一旦缺失，即对生活的这座城市没有了归属感，所以最后一空应填“居无定所”。“无依无靠”不恰当，因为人们之前的生活也不是“靠”着一座城市。“孤苦伶仃”不恰当，文段强调的不是孤独、孤单。以第一空做验证，填入“轻视”符合语境。故正确答案为A。

18. 【解析】C。第一空，根据“始终保持本民族的文化特色”可知，横线处应体现抵抗、阻挡西方文化思潮的渗透，A项“抵挡”、C项“抵御”、D项“抵制”填入文段语义均可。B项“抵触”强调的是心理状

态，文段强调的是抵抗的行为，与文意不符，排除。第二空，搭配“源源不断的精神力量”，C项“汇聚”与“源源不断的精神力量”搭配得当，且能体现出将多种文化思想汇总聚集，符合文意，当选。A项“集聚”通常搭配具体的事物，与“精神力量”搭配不当，排除。D项“积累”强调时间上的累积，侧重于由少变多的过程，而根据“多元文化思潮的交流与交锋”、“源源不断的精神力量”可知，文段侧重于多种力量的汇聚，排除。故正确答案为C。

19. 【解析】C。文段围绕“亲力亲为的财富管理方式”展开论述。根据“相反的”可知，横线处所填词语与“你仍然须设定财务目标，再由专业理财人士为你度身订造理财计划”语义相反，表达即使你把理财工作交给理财专员，自己仍不失去自主权之意。C项“假手于人”，意思是借助别人来为自己办事，语义得当，当选。A项“听之任之”指任凭事物存在发展而不去过问，体现的是完全交由他人决定，与“自己仍不失去自主权”语义相悖，排除；B项“乘间取利”指利用对方力量薄弱的地方袭击取胜，与文意无关，排除；D项“越俎代庖”指比喻超出自己业务范围去处理别人所管的事，强调“越权”，文段表达的是“请他人帮忙”而非“越权”，与文意无关，排除。故正确答案为C。

20. 【解析】D。本题考查成语的应用。根据后文的“显得不够重视”，可知说的程度不够深，“轻描淡写”更为符合语境，其他三词均强调程度很深。故正确答案为D。



美好的事情即将发生...

something wonderful is about to happen



公考通