

## 实战题库第 27 天 综合分析（二）

2019 国考冲刺班上线啦！

- 1、直播时间：10.8~11.22，晚 19:30
- 2、上课内容：行测 24 次课+申论 10 次课
- 3、课后练习：每次课后有针对性配套作业



下载 APP 做题+听课

## 申论—综合分析专项刷题（二）

### （精选 2 题）

（参考答案在最后）

#### 专项训练（五）

##### 一、给定资料

连日来，某媒体对“保健品坑老”话题进行了深入报道，有亲历老人更是首度揭开会议营销的伪善面纱。然而，记者采访中发现，商家的营销手段灰色，规避了各种法律风险，消费者幡然醒悟却难以让骗子现行。广东省消委会也表示，保健食品维权难。一连串的问题揭出监管盲点，拷问保健品市场监管如何与时俱进。有律师表示，如果监管政策不升级，则只能靠消费者“自保”，注意保留证据。

“保健品坑老”话题见报后，引发不少读者的关注，并对保健品营销的温柔陷阱警醒起来，纷纷向记者反映自家的被骗“血泪史”。然而，记者梳理读者反馈的意见发现，消费者意识到自己被骗后，却难以维权，无从证实产品质量问题。这也导致了为何保健品问题屡见报端却依然泛滥。

八旬老太张姨通过家门口时常光顾的小店，被介绍去参加免费旅游活动，68元畅游惠州三天两夜，游玩一番后，和其他团被拉入保健品营销会现场，收了销售人员的免费礼品，被对方叫“干爹干妈”听得舒舒服服之际，近200位老人不惜花费上万元购买功效无从证实的保健品，警醒的张姨回到家中仔细回想才发现自己经历了一场精心谋划的骗局，幸得守住了荷包。

然而，根据张姨提出的疑问，记者与推销“梅邦虫草精”的推介人柏某（由于出手大方，经常送老人礼品，人送外号柏大方）进行了两番对话，对方坚称自己的产品有厂家、有注册、有批文，产品不存在问题，对老人的健康也是极其好。这让张姨很是纳闷：费了那么多周折忽悠老年人跑那么远去买保健品，有老人每月生活费2000多元，一次就把一整年的积蓄全部贡献给了一堆无从证实功效的保健品，惊心策划的行程明明就是个圈套，为何就是撕不下“骗子”的面具？消费者和读者的记记重拳似打在了棉花上无力。

对于“黑保健”为何能够长期盛行，广东省消费者委员会相关负责人也承认，在保健食品消费维权方面遇到难题。“一是无法查询到商家的真实地址。二是取证难，消费者身体出现异常时，与商家协商退款，商家往往不承认是自己产品问题。”出现这些问题的原因，一方面是企业缺乏社会责任感，部分企业信奉利益至上的原则，蓄意制假售假，无视社会责任，置消费者安全于不顾；一方面是消费者在保健品方面的消费安全意识仍有待提高。此外，老年人判断能力相对较低，也给不法分子提供了便利。

还有监管部门的责任。律师C表示，这种工商、卫生、食药监、公安多头管的分段式管理方式，也造成了商家钻空子的行为产生。如果现有的监管方式不能与时俱进地升级，消费者只能通过“自保”的方式进行维权，消费时保留好各类凭据以便日后维权所需。

##### 二、作答要求

根据给定材料，分析保健食品消费维权之所以“难”的原因。（10分）

要求：语言简练，分析全面，不超过200字。

## 专项训练（六）

### 一、给定资料

#### 资料2

中国社科院发布的《中国汽车社会蓝皮书》指出，按照国际标准，当一个国家或地区每百户家庭汽车保有量达到20辆时，通常被看作进入汽车社会，汽车社会是工业社会发展和经济发展到一定阶段，特别是轿车大规模进入家庭后出现的一种社会现象。在汽车社会里，汽车不仅仅是一种交通工具，它更是社会的组成部分，是人的空间属性的扩展和精神的延伸。我国已进入汽车社会，交通出行方式发生了根本转变，也带来了生产和生活方式的一系列变化。汽车的影响力已辐射到文化、法律、道德、家庭等各个领域，与自然资源、人口环境、经济发展等相互影响并形成了一定行为规范的社会状态。

进入汽车社会前，中国人经历了长期的自行车阶段，习惯了任意穿行、灵活、多变的交通形态。进入汽车时代后，依然存在随意停车、随意乱穿、不各行其道等交通乱象、我们通常看到的是这番景象：在十字路口，汽车、行人无视交通信号灯，我行我素，红绿灯的警示作用成了“仅供参考”；在交通要道，各种车辆胡乱横行，无提示地随意并线串道，导致事故频发；在环路出入口，众多车辆竞相“加塞儿”，挤作一团，无法按照顺序进出；在胡同小路，车辆沿街随意停放，双向车道变成了单行道，道路上停满车辆，四车道变成了双车道……一系列的不文明交通行为反映出驾驶者的不良驾驶习惯，也折射出当前社会汽车文明的缺乏。

汽车文明是指人类社会进入汽车时代后，所建立起来的一系列文明体系，包括道路设施的完善，民众安全意识的提升，政府公共管理水平的提高等方面。汽车文明的构建需要经历一段时间，美国、德国等都是先完成了城市化过程，而后才是机动化过程，这个过程经历了比较长的时间。而我国在城市化进程还没有完成的时候，机动化就已来临。城市化与机动化的矛盾，突出体现在道路规划上。一些城市缺乏科学规划，道路建设滞后，公交分担率低，道路、停车供需矛盾突出。

中国汽车社会正面临众多困扰，汽车成为社会分化象征，许多汽车问题升级为社会问题，汽车社会的管理目标不是让人不买车、不开车，而是从人本的角度出发，寻找更公平、更有效率的治本之策，建立包括普通市民在内的、由各利益集团共同参与和监督的城市交通决策及管理机制。

### 二、作答要求

给定资料2在概述汽车社会面临困扰时提到，“汽车成为社会分化象征，许多汽车问题升级为社会问题”。根据给定资料，应如何理解这句话？（15分）

要求：（1）理解全面、准确；（2）条理清晰；（3）不超过350字。

1. 实战题库刷题班（赠送实战题库）：<http://www.chinaexam.org/course/1192>



2. 系统班（赠送一本通教材）：<http://www.chinaexam.org/course/list?tag=2>



3. 2019国考冲刺班：<http://www.chinaexam.org/course/1208>



**【参考答案与解析】****（五）【参考答案】**

第一，部分企业缺乏社会责任感，信奉利益至上，蓄意制假售假，置消费者安全于不顾。

第二，消费者在保健品方面的消费安全意识较弱，尤其是老年人的判断能力较低，给了不法分子可乘之机。

第三，执法部门和消费者难以查询到商家真实地址，且取证困难，不易证明商家的产品存在问题。

第四，工商、卫生、食药监、公安作为监管部门，采取的是分段式管理方式，这种多头管理的局面，往往形成“监管真空”，导致商家有机会“钻空子”。

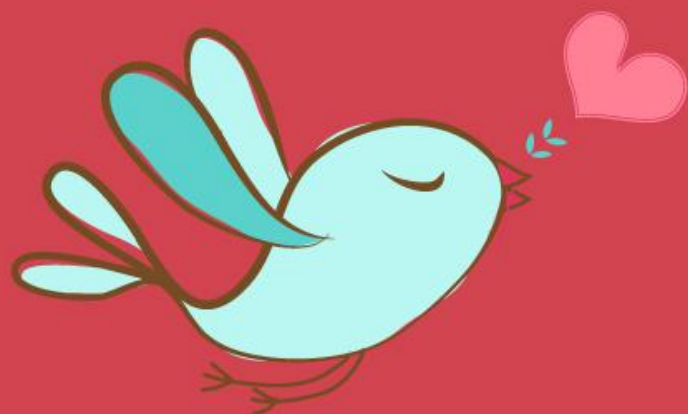
**（六）【参考答案】**

该句话指出进入汽车社会，汽车具备社会属性，成为了社会等级分化的代表；同时汽车产生的问题也关乎社会各个领域。究其原因，汽车是交通工具，更是社会组成部分，是人的空间属性扩展、精神延伸。其影响：

（1）社会生产、生活方式；（2）辐射各个领域，与自然资源、人口环境、经济发展等相互影响，形成一定行为规范的社会状态。但也带来诸多问题：（1）不文明交通行为，不良驾驶习惯，缺乏社会汽车文明；（2）城市化与机动化的矛盾，缺乏科学规划，道路建设滞后，公交分担率低，道路、停车供需矛盾突出。因此，汽车问题的解决需要：（1）从人本的角度出发，寻找更公平、更有效率的治本之策；（2）建立包括普通市民在内的、由各利益集团共同参与和监督的城市交通决策及管理机制。

**温馨提示：**

如您在做题过程中对题目有疑问或发现题目有错，可向教务老师反馈（微信：chinagwy4）



美好的事情即将发生...

something wonderful is about to happen



公考通